

Пресненская наб 6/2, ММДЦ "Москва-Сити", Башня Империя  
+7 495 760 76 40 | info@housemall.ru | www.housemall.ru



## Продажа 3 комн. квартиры, 86.9 м<sup>2</sup>

ул. Сельскохозяйственная, Алексеевский (СВАО)

34 745 348   
406 807 \$ или 372 920 €

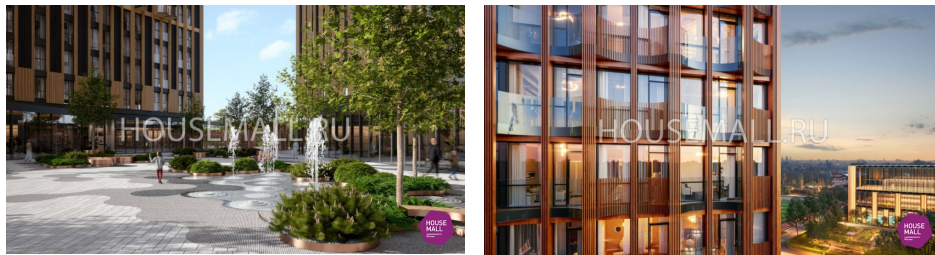
### Характеристики объекта

Адрес:	Москва, ул. Сельскохозяйственная ( <a href="#">ЖК Союз</a> )
Район:	<a href="#">СВАО (Алексеевский)</a>
Метро:	<a href="#">Ботанический сад</a>
Стоимость	34 745 348
Площадь: общая/ жилая/ кухни:	86.9/34.8/0 м <sup>2</sup>
Кол-во комнат:	3 комн. /
Этаж/этажность:	3 из 21
Высота потолков:	3 м.
Парковка:	подземная
Год постройки:	2024

### Об объекте

Жилой комплекс расположен в 11 минутах пешком от станции метро и МЦК «Ботанический сад». Рядом съезд на проспект Мира и на СВХ, откуда можно быстро доехать до центра.

Из социальной инфраструктуры в пешей доступности от домов работают магазины и продуктовые супермаркеты, медицинские учреждения, два детских сада и три школы, кафе и рестораны, аптеки, банки и развлекательные центры. Также жилой комплекс «Союз» является первым жилым спортивно-оздоровительным кварталом с рекордным количеством олимпийских видов спорта, доступные жителям 24/7. В прямом доступе у жителей спортивно-оздоровительного кластера юности и здоровья: Ледовая арена для хоккея и фигурного катания, Футбольные поля для тренировок, Спортивный зал для фехтования, Бассейн на 6 дорожек, Центр единоборств, 4 крытых площадки для настольного тенниса, 7 теннисных кортов (крытых и открытых), 4 крытых площадки для сквош, Легкоатлетический стадион, площадки для баскетбола и волейбола.





## Отдел по продажам



Специалист отдела городской недвижимости  
+7(495)760-76-40 | [info@housemall.ru](mailto:info@housemall.ru)